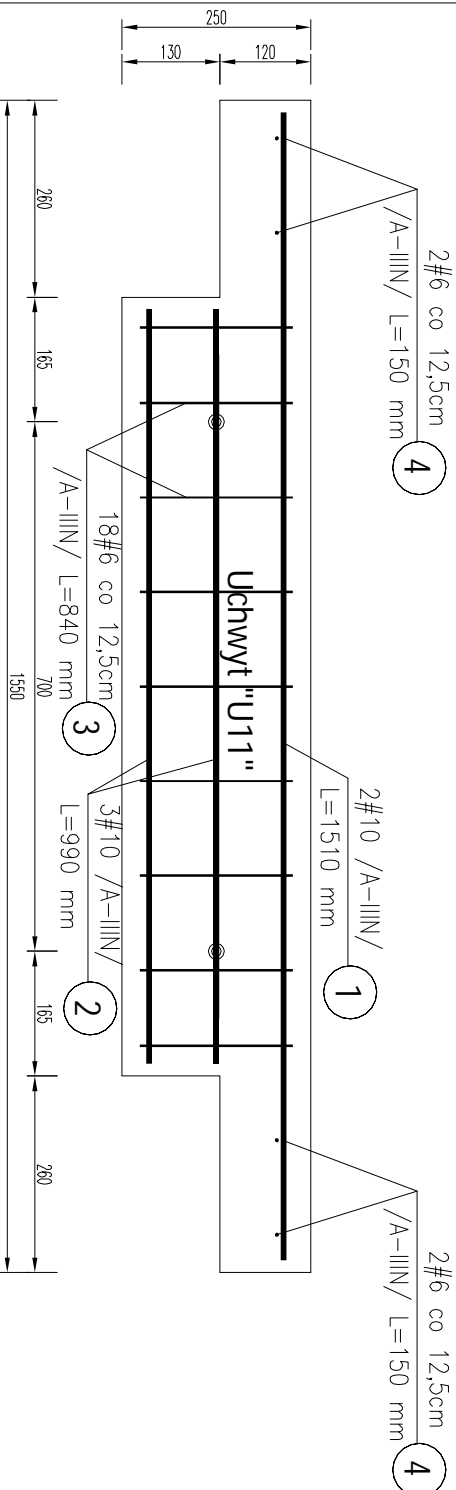
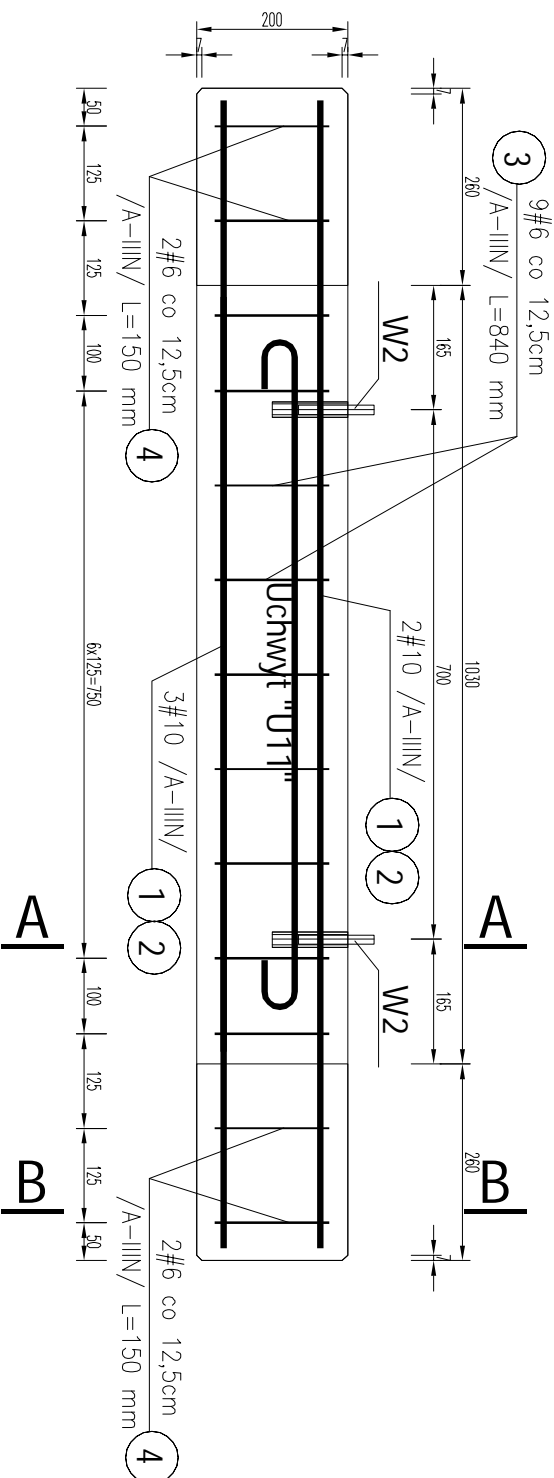


PRZEKRÓJ PODŁUŻNY



PRZEKRÓJ PODŁUŻNY



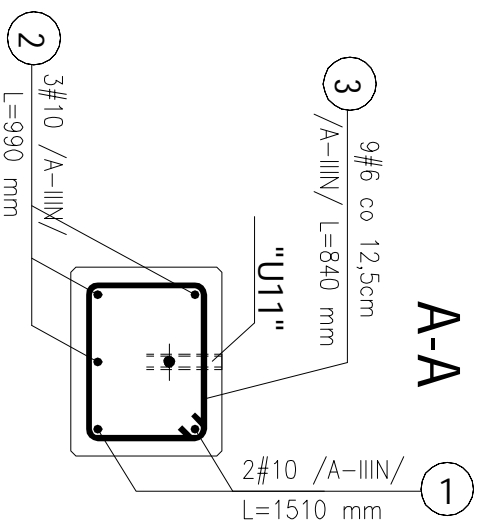
ZESTAWIENIE STALI ZBROJ. NA 1 BELKE

Poz.	Lp.	Stal	Dł. [m]	Ilość		Dług. łączna	
				w elem.	elem.	razem	A-IIIIN # 6 # 10
G3	1	10	1,51	2	1	2	3,02
	2	10	0,99	3	1	3	2,97
	3	6	0,84	9	1	9	7,56
	4	6	0,15	4	1	4	0,60
Długość wg średnic [m]						8,16	5,99
Masa 1 m pręta [kg/m]						0,222	0,617
Masa łączna wg średnic [kg]						1,81	3,7
Masa łączna wg gatunku stali [kg]							5,5
Ogółem [kg]							5,5

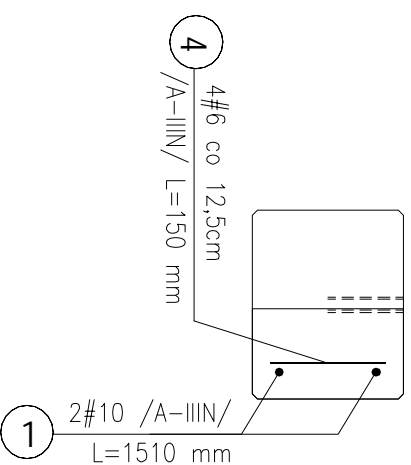
U11 -SZT.1	Ciężar całkowity NA 1 PŁYTE-1,01KG
W2 -SZT.2	Ciężar całkowity NA 1 PŁYTE-0,09X2 =0,18KG

PRZEKRÓJ POPRZECZNY

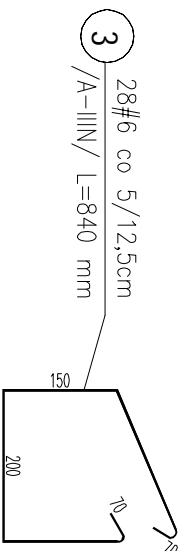
A-A




PRZEKRÓJ POPRZECZNY B-B



Stal zbrojeniowa A-IIIIN
Stal profilowa OH13
BETON ARCHITEKTONICZNY
C30/37, kat. BA3
(F3, KD3, P3, RZ3)



		Anna Geynowa Olusztyn, ul. Ełbiska 125 01-537YN, ul. Koszarńska 10/12 tel. 89 542 91 34, p.pok@ekon.pl		BRANŻA:	KONSTR.
PRACOWNIA PROJEKTOWA		OLUSZTYN, ul. Ełbiska 125		SKALA:	1:10
OBIEKT:	KOLIMBARIUM 1 NA CMENTARZU KOMUNALNYM W MRĄGOWIE	DATA:		10.2020	
ADRES:	MRĄGOWO, UL. MŁODKOWSKIEGO	NR RYS.:		K17-;	
RYSUJEK:	G3-BELKA GZYMOSWA – ZBRÓJENIE	PROJ. BUDOWLANY			
INWESTOR:	Towarzystwo Budownictwa Społecznego "AR0", 11-700 Mrągowo ul. Kopernika 11				
PROJEKTANT:	mgr inż. Anna Geynowa	Nr upr.:		277/86/OL	
SPRAWDZAJĄCY:	mgr inż. Bogdan Jósko	Nr upr.:		178/87/OL	
OPRACOWAŁ:	mgr inż. Mateusz Tur	Nr upr.:			